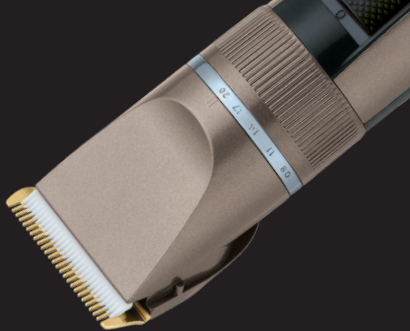


CENTEK RU

СТ-2136

МАШИНКА ДЛЯ СТРИЖКИ ВОЛОС

РУКОВОДСТВО ПОЛЬЗОВАТЕЛЯ





РУССКИЙ

Уважаемый потребитель!
Благодарим Вас за выбор продукции ТМ СЕНТЕК.
Мы гарантируем безупречное функционирование
данного изделия при соблюдении правил его
эксплуатации.

Пожалуйста, перед началом эксплуатации внимательно изучите данную инструкцию, которая содержит важную информацию о правильной и безопасной эксплуатации прибора. Позаботьтесь о сохранности данной инструкции. Изготовитель не несет ответственности в случае использования прибора не по прямому назначению и при несоблюдении правил и усло-

вий, указанных в настоящей инструкции, а также в случае попыток неквалифицированного ремонта прибора.

Если Вы желаете передать прибор для использования другому лицу, пожалуйста, передавайте его вместе с настоящей инструкцией.

Машинка для стрижки волос является бытовым прибором и не предназначена для использования в промышленных целях!

1. МЕРЫ БЕЗОПАСНОСТИ

Приобретенный Вами прибор соответствует всем официальным стандартам безопасности, применимым к электроприборам в Российской Федерации.

Во избежание возникновения ситуаций, опасных для жизни и здоровья, а также преждевременного выхода прибора из строя необходимо строго соблюдать перечисленные ниже условия:

- Используйте прибор строго по назначению.
 - Перед началом эксплуатации убедитесь, что напряжение электросети соответствует указанному на приборе.
 - Не тяните сетевой шнур (USB), если он касается кромок предметов с острыми краями, сдавлен какими-либо предметами или запутался.
 - Не прокладывайте сетевой шнур (USB) и не кладите сам прибор в местах с повышенной влажностью, на горячих поверхностях, вблизи нагревательных приборов или открытого пламени.
 - Машинку для стрижки волос не следует использовать, если:
 - поврежден сетевой шнур (USB);
 - прибор имеет видимые повреждения;
 - прибор упал с высоты;
 - на прибор попала влага.
 - Никогда не наматывайте на машинку для стрижки волос сетевой шнур (USB)!
 - Никогда не кладите работающий прибор на мягкие подушки, шерстяные одеяла и т.п.!
 - Использование устройства детьми категорически запрещено!
 - Машинку для стрижки волос не следует использовать лицам, страдающим заболеваниями, сопровождающимися нарушением координации движений.
 - Если прибор не используется, следите за тем, чтобы он был выключен!
 - Не держите вилку в электросети:
 - если прибор не работает или работает неправильно;
 - до и во время ухода за прибором;
 - после завершения работы с прибором.
 - Не тяните и не переносите прибор за сетевой шнур (USB).
 - Не отключайте машинку для стрижки волос от электросети рывком за сетевой шнур (USB) и не вынимайте вилку из розетки электросети влажными руками.
 - Прибор не предназначен для использования лицами (включая детей) с пониженными физическими, чувственными или умственными способностями или при отсутствии у них жизненного опыта или знаний, если они не находятся под контролем или не проинструктированы об использовании прибора лицом, ответственным за их безопасность. Дети должны находиться под контролем для недопущения игры с прибором.
 - Особые условия по перевозке (транспортировке), реализации: нет.
- ВНИМАНИЕ!** Риск поражения электротоком!
 Не допускается попадание в прибор водного конденсата.
 Никогда не погружайте прибор в воду!

ВНИМАНИЕ! Опасность пожара!

Никогда не допускайте контакт прибора с легковоспламеняющимися жидкостями и горючими материалами.

При повреждении сетевого шнура (USB) или какого-либо другого узла устройства немедленно отключите прибор от электрической сети и обратитесь в сервисный центр изготовителя. В случае некавалифицированного вмешательства в устройство прибора или несоблюдения перечисленных в данной инструкции правил эксплуатации прибора гарантия аннулируется.

2. ОПИСАНИЕ ПРИБОРА

1. Титановое лезвие
2. Керамические ножи
3. Регулятор длины среза
4. Кнопка «ВКЛ/ВЫКЛ»
5. Индикатор

4

3. КОМПЛЕКТНОСТЬ

1. Машинка для стрижки - 1 шт.
2. Щетка для очистки - 1 шт.
3. Руководство пользователя - 1 шт.
4. USB-зарядка - 1 шт.
5. Масло для смазки - 1 шт.
6. Насадка - 4 шт.

4. ЭКСПЛУАТАЦИЯ

Перед началом эксплуатации смажьте лезвия машинки специальным маслом, которое идет в комплекте.

Убедитесь, что у вас совершенно сухие руки и подключите прибор к электросети, чтобы подзарядить его.

Подзарядка аккумулятора составляет 2 часа. Заряда аккумулятора хватает на 90 минут автономной работы.


После подзарядки прибора установите необходимую длину среза с помощью регулятора, который находится над кнопкой включения. Чтобы увеличить длину среза, поверните кольцо влево. Стрелочка над кольцом будет указывать на выбран-

ную величину среза в миллиметрах. Нажмите кнопку включения. В случае низкого заряда батареи вы можете подключить прибор к электросети и продолжить работу.

5. УХОД ЗА ПРИБОРОМ

Чтобы продлить срок службы прибора, смазывайте ножи через каждые несколько стрижек. Не используйте масло для волос, жир, масло, смешанное с керосином или растворителем, так как их использование может замедлить движение ножей и приведет к поломке устройства, что лишит Вас возможности на гарантийное обслуживание.

6. ТЕХНИЧЕСКИЕ ХАРАКТЕРИСТИКИ

- Напряжение: 5 В  0.5 А

- Мощность: 5 Вт

- Аккумулятор: Li-ion, 1200 мАч



7. ЗАЩИТА ОКРУЖАЮЩЕЙ СРЕДЫ, УТИЛИЗАЦИЯ ПРИБОРА

ЗАЩИТА ОКРУЖАЮЩЕЙ СРЕДЫ

Упаковка, сам прибор сделаны из материалов, которые могут быть использованы повторно.

По возможности при утилизации выбрасывайте их в контейнер, предназначенный для повторно используемых материалов.

УТИЛИЗАЦИЯ ПРИБОРА

Прибор по окончании срока службы может быть утилизирован отдельно от обычного бытового мусора. Его можно сдать в специальный пункт приема электронных приборов и электроприборов на переработку.

Материалы перерабатываются в соответствии с их классификацией. Сдав этот прибор по окончании его срока службы на переработку, Вы внесете большой вклад в защиту

окружающей среды. Список пунктов приема электронных приборов и электроприборов на переработку Вы можете получить в муниципальных органах государственной власти.

8. ИНФОРМАЦИЯ О СЕРТИФИКАЦИИ, ГАРАНТИЙНЫЕ ОБЯЗАТЕЛЬСТВА

Товар сертифицирован в соответствии с законом «О защите прав потребителей». Установленный производителем в порядке п. 2 ст. 5 Федерального закона РФ «О защите прав потребителей» срок службы для данного изделия составляет 5 лет с даты реализации конечному потребителю при условии, что изделие используется в строгом соответствии с настоящей инструкцией по эксплуатации и применимыми техническими стандартами. По окончании срока службы обратитесь в ближайший авторизованный сервисный центр для получения рекомендаций по дальнейшей эксплуатации

прибора. Дата производства изделия указана в серийном номере (2 и 3 знаки –год, 4 и 5 знаки –месяц производства). Гарантийное и послегарантийное обслуживание осуществляется генеральным сервисным центром ООО «Ларина-Сервис», г. Краснодар. Тел.: 8 (861) 991-05-42.

О наличии сервисного центра в Вашем городе Вы можете узнать по указанному телефону и на сайте www.centek.ru.

Продукция имеет сертификат соответствия:

№ ТС RU С-СН.ЫЖ01.В.00854 от 18.09.2018 г.

**Продукция сертифицирована и соответствует
всем требуемым российским стандартам.**



Импортер на территорию РФ: ИП Асрумян К.Ш.

Адрес: Россия, 350912, г. Краснодар, пгт. Пашковский,
ул. Атамана Лысенко, 23. Тел.: 8 (861) 2-600-900.

УСЛОВИЯ ГАРАНТИЙНОГО ОБСЛУЖИВАНИЯ

Гарантия составляет 12 месяцев с даты реализации конечному потребителю.

1. Гарантия действует при соблюдении следующих условий оформления:

правильное и четкое заполнение оригинального гарантийного талона изготовителя с указанием наименования модели, ее серийного номера, даты продажи, при наличии печати фирмы-продавца и подписи представителя фирмы-продавца

6

в гарантийном талоне, печатей на каждом отрывном купоне, подписи покупателя.

Производитель оставляет за собой право на отказ в гарантийном обслуживании в случае непредоставления вышеуказанных документов, или если информация в них будет неполной, неразборчивой, противоречивой.

2. Гарантия действует при соблюдении следующих условий эксплуатации:

использование прибора в строгом соответствии с инструкцией по эксплуатации;

соблюдение правил и требований безопасности.

3. Гарантия не включает в себя периодическое обслуживание, чистку, установку, настройку прибора на дому у владельца.

4. Случаи, на которые гарантия не распространяется:

- механические повреждения;
- естественный износ прибора;

- несоблюдение условий эксплуатации или ошибочные действия владельца;

- неправильная установка, транспортировка;

- стихийные бедствия (молния, пожар, наводнение и т. п.), а также другие причины, находящиеся вне контроля продавца и изготовителя;

- попадание внутрь прибора посторонних предметов, жидкостей, насекомых;

- ремонт или внесение конструктивных изменений неуполномоченными лицами;

- использование прибора в профессиональных целях (нагрузка превышает уровень бытового применения), подключение прибора к питающим телекоммуникационным и кабельным сетям, не соответствующим Государственным техническим стандартам;

- выход из строя перечисленных ниже принадлежностей

изделия, если их замена предусмотрена конструкцией и не связана с разборкой изделия:

а) пульты дистанционного управления, аккумуляторные батареи, элементы питания (батарейки), внешние блоки питания и зарядные устройства;

б) расходные материалы и аксессуары (упаковка, чехлы, ремни, сумки, сетки, ножи, колбы, тарелки, подставки, решетки, вертелы, шланги, трубки, щетки, насадки, пылесборники, фильтры, поглотители запаха);

- для приборов, работающих от батареек, - работа с неподходящими или истощенными батарейками;

- для приборов, работающих от аккумуляторов, - любые повреждения, вызванные нарушениями правил зарядки и подзарядки аккумуляторов.

5. Настоящая гарантия предоставляется изготовителем в дополнение к правам потребителя, установленным

действующим законодательством, и ни в коей мере не ограничивает их.

6. Производитель не несет ответственности за возможный вред, прямо или косвенно нанесенный продукцией ТМ Centek людям, домашним животным, имуществу потребителя и (или) иных третьих лиц в случае, если это произошло в результате несоблюдения правил и условий эксплуатации, установки изделия; умышленных и (или) неосторожных действий (бездействий) потребителя и (или) иных третьих лиц, действия обстоятельств непреодолимой силы.

7. При обращении в сервисный центр прием изделия предоставляется только в чистом виде (на приборе не должно быть остатков продуктов питания, пыли и других загрязнений).

Производитель оставляет за собой право изменять дизайн и характеристики прибора без предварительного уведомления.

Данный отрывной купон заполняется
представителем фирмы-продавца



Изделие

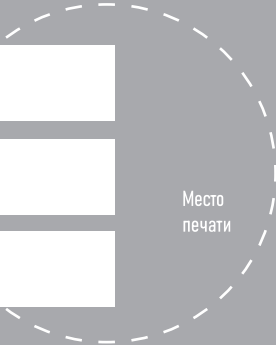
Модель

Дата
продажи

Серийный
номер

Продавец

Место
печати



Вид ремонта

Дата поступления

Дата выдачи

Место
печати

Данный отрывной купон заполняется
представителем сервисного центра



Гарантийный талон №



Внимание! Пожалуйста, потребуйте от продавца полностью заполнить гарантийный талон и отрывные талоны. Талон действителен при наличии всех штампов и отметок

Изделие

Модель

Продавец

Серийный
номер

Дата
продажи

Адрес
продавца

ФИО и телефон
покупателя

